

Фотодатчик низкочастотный ФДЧ

ТУ 25-02.050215-82

Код ОКП 42 1892



НАЗНАЧЕНИЕ

Фотодатчик пламени низкочастотный ФДЧ используется в топливосжигающих установках котлов и печей для контроля пламени.

Фотодатчик работает в сочетании с приборами Ф.34.2 (один или два ФДЧ) и Ф.34.3 (один, два или три ФДЧ).

ФУНКЦИОНАЛЬНЫЕ ВОЗМОЖНОСТИ

- ◆ Преобразование низкочастотных пульсаций видимого и инфракрасного излучения пламени в топочных камерах в электрический сигнал напряжения постоянного тока.

ТЕХНИЧЕСКИЕ ХАРАКТЕРИСТИКИ

Питание:

- ◆ Напряжение – среднее значение $-27В, +27В$ (от источника постоянного тока, например, Ф34.2 или Ф34.3).

Конструктивное исполнение:

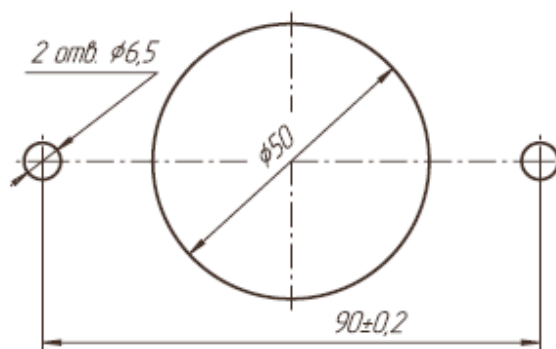
- ◆ Габаритные размеры – 205x128x190мм;
- ◆ Масса – не более 1.4кг;
- ◆ Монтаж – фланцевый, на горелочном устройстве;
- ◆ Подключение – штепсельный разъем.

Входной сигнал:

- ◆ Вид – низкочастотная пульсация света с частотой 6-12Гц;
- ◆ Длина волны – от 1 до 3.2мкм.

Выходной сигнал:

- ◆ Вид – от 0 до 10В.



Разметка для крепления фотодатчика ФДЧ